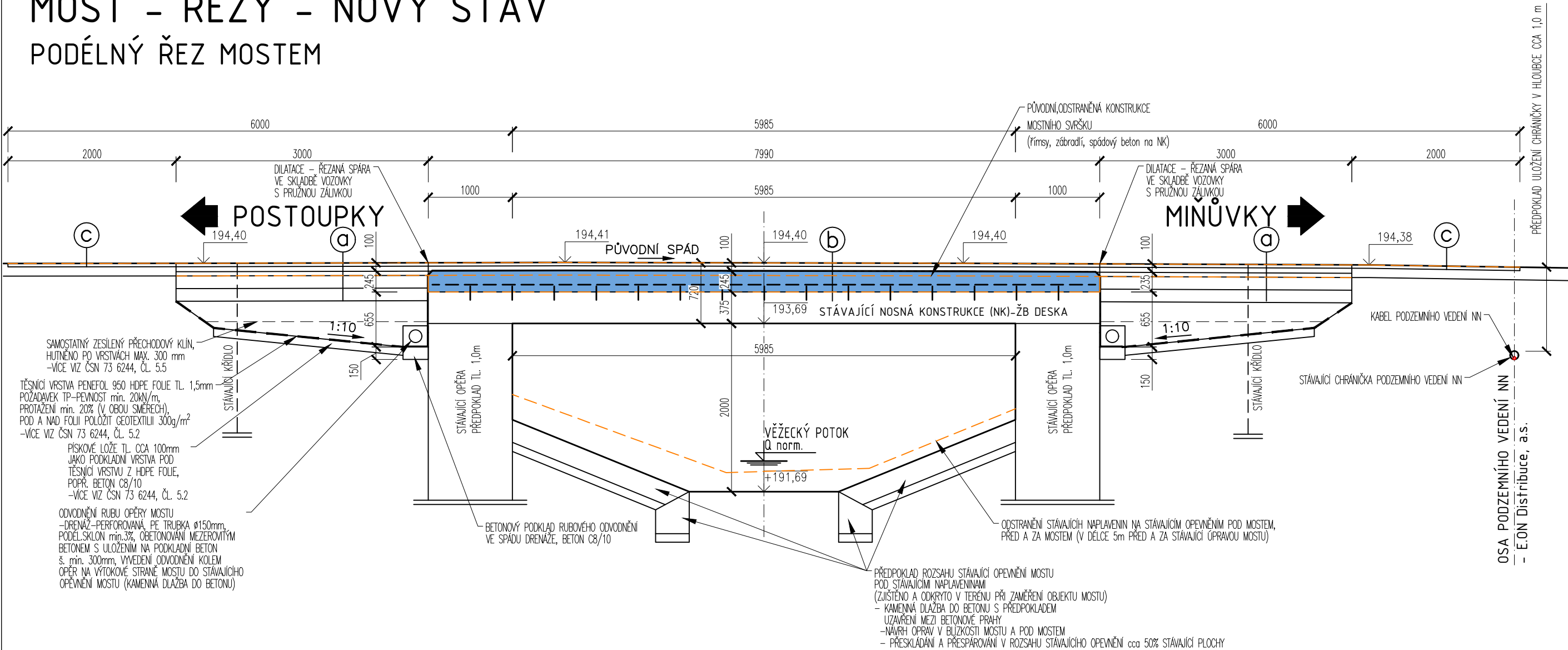
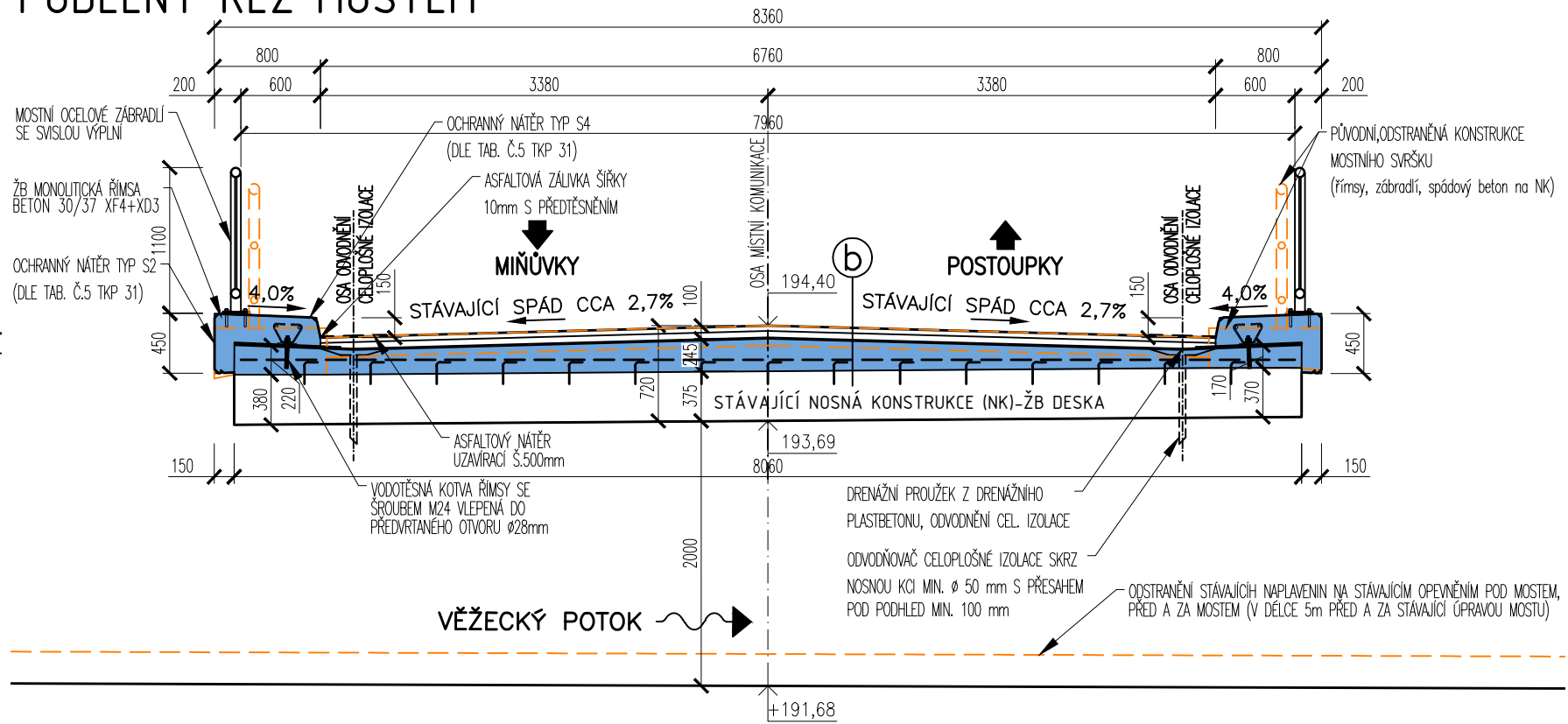


MOST - ŘEZY - NOVÝ STAV

PODÉLNÝ ŘEZ MOSTEM



PODÉLNÝ ŘEZ MOSTEM



a SKLADBA VRSTEV VOZOVKY

- ASFALTOVÝ BETON PRO OBRUSNÉ VRSTVY PODLE ČSN EN 13108-1
- SPUJOVACÍ POSTŘÍK EMULZÍ – ZBYTKOVÉ MNOŽSTVÍ POUHA 0,3 kg/m<sup>2</sup>
- ASFALTOVÝ BETON PRO LOŽNÍ VRSTVY PODLE ČSN EN 13108-1
- SPUJOVACÍ POSTŘÍK EMULZÍ – ZBYTKOVÉ MNOŽSTVÍ POUHA 0,3 kg/m<sup>2</sup>
- ASFALTOVÝ BETON PRO PODKLADNÍ VRSTVY PODLE ČSN EN 13108-1
- INFILTRAČNÍ POSTŘÍK – ZBYTKOVÉ MNOŽSTVÍ POUHA 0,3 kg/m<sup>2</sup>
- ZHUHNĚNÍ NA 100MPa
- ŠIFROVÁNÍ FR 0-32
- ZHUHNĚNÍ NA 70MPa
- ŠIFROVÁNÍ FR 0-32
- ZHUHNĚNÍ PODKLADU NA 45MPa

AC0 11+ 40mm

AC1 16+ 60mm

ACP 16+ 50mm

Š<sub>da</sub> 150mm

Š<sub>da</sub> 150mm

b SKLADBA VRSTEV VOZOVKY NA MOSTĚ

- ASFALTOVÝ BETON PRO OBRUSNÉ VRSTVY PODLE ČSN EN 13108-1
- SPUJOVACÍ POSTŘÍK EMULZÍ – ZBYTKOVÉ MNOŽSTVÍ POUHA 0,3 kg/m<sup>2</sup>
- ASFALTOVÝ BETON PRO OCHRANNÉ VRSTVY PODLE ČSN EN 13108-1
- MOSTNÍ PÁSOVÁ IZOLACE JEDNOVRSTVÁ (NAP)
- PRŮČELNÍ VRSTVA
- SPÁDOVÁ DESKA – BETON 30/37 XF1
- SPUJOVACÍ MŮSTEK
- STÁVAJÍCÍ NOSNÁ KONSTRUKCE – ŽELEZOBETONOVÁ DESKA
- ČIŠTĚNÍ POHLEDU A BOKŮ TLAKOVOU VODOU, PŘÍPADNĚ ČIŠTĚNÍ
- CEVNĚNÉ VZTLUČE ANTIKOROZNÍM NÁTEREM
- SAVNÍK OMTKA, POPŘ. CEM. OMTKA HLAZENÁ
- SEKUNDÁRNÍ OCHRANA HYDROFONNÍM SJEDNOC. PROTIKRECN. NÁTEREM

AC0 11+ 40mm

AC0 11+ 50mm

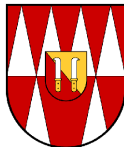
245mm

375mm

c SKLADBA VRSTEV VOZOVKY V MÍSTĚ FRÉZU

- ASFALTOVÝ BETON PRO OBRUSNÉ VRSTVY PODLE ČSN EN 13108-5
- SPUJOVACÍ POSTŘÍK EMULZÍ – ZBYTKOVÉ MNOŽSTVÍ POUHA 0,3 kg/m<sup>2</sup>
- STÁVAJÍCÍ SKLADBA VOZOVKY

AC0 11+ 40mm

HLAVNÍ PROJEKTANT <b>MSS-projekt s.r.o.</b> SÍDLLO: MICHELSKÁ 580/63, 140 00 PRAHA 4 POBOČKA: ŽEROTINOVA 992, 755 01 VSETÍN TEL.: +420 571 415 366 IČ: 26849836 DIČ: CZ26849836		INVESTOR Město Kroměříž Velké nám. 115/1 767 01 Kroměříž 	
HLAVNÍ INŽENÝR PROJEKTU	ING. PAVEL JIRÁSKA	PROFESE	
ZODPOVĚDNÝ PROJEKTANT	ING. MARTIN MYNAŘÍK		
VYPRACOVAL	ING. PAVEL JIRÁSKA		
KONTROLOVAL	ING. MARTIN MYNAŘÍK		
MÍSTO STAVBY	k. ú. Postoupky / k.ú. Miňůvky		
NÁZEV STAVBY		STUPEŇ	DSP + PDPS
"Stavební údržba mostu ev.č. M12 přes Věžecký potok na parc. č. 178/5 v k. ú. Postoupky"		DATUM	06/2018
		FORMÁT	3xA4
		MĚŘÍTKO	1:50
		Č. ZAKÁZKY	-
		ČÁST	OBJEKT
NÁZEV OBJEKTU SO 201 – STAVEBNÍ ÚDRŽBA MOSTU		C	S0201
NÁZEV ČÁSTI DOKUMENTACE OBJEKTU -			
NÁZEV PŘÍLOHY MOST – ŘEZY – NOVÝ STAV		Č. -	Č.PŘÍLOHY C.05